

EXEMPLE DE PUBLICITATE ÎN ZONA MARILOR BULEVARDE



GREȘIT ❌
Bannerul nu este adaptat limbajului arhitectural, iar cromatica folosită este neintegrată locului.



CORECT ✅
Bannerul este bine integrat în forma fațadei, iar grafica utilizată nu este una încărcată sau agresivă.



GREȘIT ❌
Reclama ocupă o suprafață prea mare a fațadei, fără să fie integrată ei.



CORECT ✅
Bannerele respectă formele arhitecturale și se integrează în acestea.



GREȘIT ❌
Fațada este mult prea încărcată.



CORECT ✅
Reclamele sunt discrete, neagresive și adaptate fațadei.



GREȘIT ❌
Panoul este nepotrivit zonei, agresiv și obturează spațiul verde.



CORECT ✅
Panoul este bine integrat, atât formal, cât și cromatic, zonei în care este dispus.



GREȘIT ❌
Panoul publicitar este așezat în mijlocul circulației pietonale, obturând vizibilitatea.



CORECT ✅
Panoul este potrivit funcțiilor zonei, neopturând vizibilitatea pietonilor sau șoferilor.



GREȘIT ❌
Bannerul nu este adaptat limbajului arhitectural, iar cromatica folosită este neintegrată locului.



CORECT ✅
Bannerul este bine integrat în forma fațadei, iar grafica utilizată nu este una încărcată sau agresivă.



GREȘIT ❌
Reclamele sunt disipate pe toată suprafața fațadei.



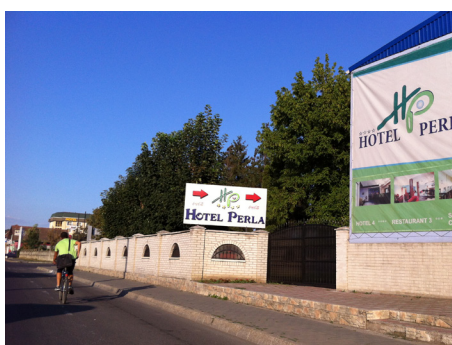
CORECT ✅
Reclamele sunt integrate într-o formă unitară, asigurând vizibilitatea, însă fără a agresa.



GREȘIT ❌
Bannerul are o culoare agresivă și este însoțit de un panou publicitar gol.



CORECT ✅
Bannerul are o cromatică adecvată amplasamentului, fără a distra atenția conducătorilor auto.



GREȘIT ❌
Publicitate superfluă. Panoul și bannerul semnalizează accesul aceluiași obiectiv.



CORECT
Panoul este așezat într-o zonă în care nu obturează vizibilitatea.



GREȘIT ❌
Fațada este supraîncărcată de reclamele obiectivului.



CORECT ✅
Sigla este încadrată elementelor arhitecturale și este